



## Лизинговая компания ООО «Газтехлизинг»

т. +7 (495) 663-88-77 | ф. +7 (495) 663-88-76

E-mail: [mail@gaztechleasing.ru](mailto:mail@gaztechleasing.ru)

[www.gaztechleasing.ru](http://www.gaztechleasing.ru)



## Содержание

- [Деятельность](#)
- [Группа компаний](#)
- [Операционные и финансовые показатели](#)
- [Рыночная позиция](#)
- [Кредитный портфель](#)
- [Виды лизинга](#)

### ■ ООО «Газтехлизинг» - уполномоченная лизинговая компания ОАО «Газпром»

В мае 2003 года Правление ОАО «Газпром» утвердило *Концепцию по развитию лизинговой деятельности в ОАО «Газпром»* (Постановление Правления № 31 от 22.05.2003). Основными целями реализации Концепции являются: усиление контроля над целевым использованием денежных средств и активов компании, привлечение дополнительного финансирования, оптимизация издержек за счет использования налоговых льгот. Согласно Решению Конкурсной комиссии ОАО «Газпром» (Протокол от 26.01.2007 г.) ООО «Газтехлизинг» имеет *право заключения договоров на оказание услуг по лизингу для нужд дочерних обществ ОАО «Газпром»*.

### ■ ООО «Газтехлизинг» - универсальная лизинговая компания

Компания начала свою деятельность в 2001 году и является сегодня одной из ведущих универсальных лизинговых компаний России. *Лизинговый портфель* включает в себя широкий спектр классов имущества: здания и сооружения, морские и речные суда, железнодорожные составы, автомобильную и дорожно-строительную технику, нефтегазовое оборудование, авиационное оборудование, электронно-вычислительные комплексы, оборудование для контроля технологических процессов и прочее оборудование. *Сегодня в лизинге находится порядка 30 тыс. предметов лизинга.*

### ■ ООО «Газтехлизинг» - конкурентные преимущества

*Конкурентными преимуществами* компании являются: *надежность* и *стабильность*, подкрепленные финансированием лизинговых операций крупнейшими кредитными организациями, *открытость* и *прозрачность* бизнеса по оказанию лизинговых услуг, максимальная приближенность к *потребностям клиента*, устойчивая *деловая репутация* и профессиональный *кадровый состав*.



## Деятельность

Предоставление лизинговых услуг (финансовая аренда) является единственным видом деятельности компании. *Основными потребителями услуг* являются ОАО «Газпром», газотранспортные и газодобывающие предприятия группы Газпром, дочерние компании, в которых ОАО «Газпром» является 100%-ным конечным бенефициарным владельцем, а также основные подрядные организации ОАО «Газпром».

ООО «Газтехлизинг» предоставляет в лизинг уникально широкий перечень номенклатуры предметов лизинга. *Лизинговый портфель* включает в себя *недвижимое имущество* (здания и сооружения, морские и речные суда) и *оборудование, не требующее монтажа* (железнодорожные составы, автомобильную и дорожно-строительную технику, нефтегазовое оборудование, авиационное оборудование, станки, оргтехнику, контрольно-измерительную аппаратуру, офисное оборудование и пр.). В настоящее время в стадии реализации находятся различные проекты по передаче в лизинг *оборудования, требующего монтажа* (блочно-модульные котельные, дизельные электростанции в модульном исполнении, быстровозводимые здания модульного типа, различные системы обеспечения: кондиционирование, видеонаблюдение и контроль доступа, пожаротушение и сигнализация, бесперебойное электроснабжение, прочие комплексы оборудования, в т.ч. в модульном исполнении), а также *проекты лизинга объектов капитального строительства* (автомобильные газонаполнительные компрессорные станции, вновь созданные здания и сооружения). В лизинге находится порядка **30 тыс. предметов лизинга**. Основной объем сделок в лизинговом портфеле компании составляют среднесрочные лизинговые сделки сроком от 3 до 5 лет.

ООО «Газтехлизинг» является членом Российской ассоциации лизинговых организаций (Рослизинг).



**Группа компаний**

*Единственным участником* ООО «Газтехлизинг» является ООО «Стройгазконсалтинг» - строительный холдинг, реализующий различные проекты по обустройству газоконденсатных месторождений, строительству и капитальному ремонту линейных магистральных трубопроводов, автомобильных дорог и объектов производственной и социальной инфраструктуры в различных регионах страны. Основными заказчиками ООО «Стройгазконсалтинг» являются ОАО «Газпром», Росавтодор, ОАО «ЛУКОЙЛ», ОАО «АК«Транснефть», Nord Stream AG. ООО «Газтехлизинг» участвует в реализации указанных проектов, передавая в лизинг ООО «Стройгазконсалтинг» оборудование и технику лучших мировых производителей.

Дочерним обществом ООО «Газтехлизинг» является ООО «ЛизингСтройИнвест», выполняющее функции Заказчика и Заказчика-застройщика объектов капитального строительства для дальнейшей реализации ООО «Газтехлизинг» и передачи в лизинг дочерним и зависимым обществам группы ОАО «Газпром», а также иным лизингополучателям.

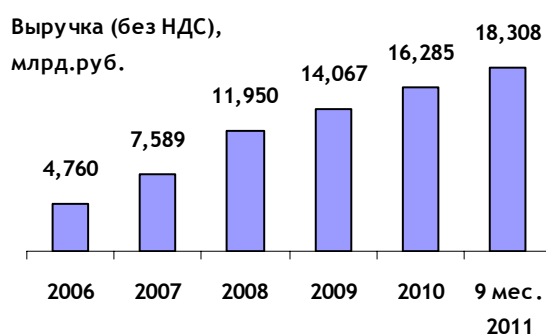
Для реализации проектов лизинга в Украине 28 сентября 2010 года учреждено дочернее общество ООО «Газтехлизинг» - ООО «Газтехлизинг - Украина».

В целях организации транспортировки и доставки предметов лизинга 04 октября 2010 года учреждено дочернее общество ООО «Газтехлизинг» - ООО «Газтехлизинг транс».

**Операционные  
и финансовые  
показатели**

**Высокий темп роста операционной деятельности**

Год от года компания демонстрирует положительную динамику размера выручки от основной деятельности. В соответствии с данными по РСБУ за 2009 г. выручка компании составила 14,067 млрд. руб. (без НДС), что на 18% выше, чем в 2008 г. (11,95 млрд. руб.). Выручка компании за 2010 г. составила 16,285 млрд. руб. (без НДС), что на 15,77% выше, чем выручка за 2009 год. За 9 мес. 2011 г. выручка составила 18,308 млрд. руб. (без НДС), что на 60 % выше, чем за 9 мес. 2010 г. (11,455 млрд. руб.)



**Ключевые показатели деятельности ООО «Газтехлизинг», млн.руб., без НДС**

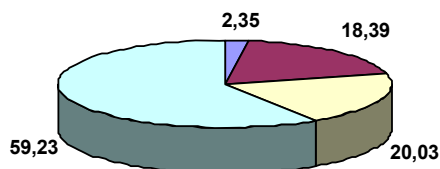
Показатели на отчетную дату	31.12.2009 г.	31.12.2010 г.	На 30.09.2011 г.
Объем лизингового портфеля	23.833,00	38.268,52	65.787,27
Общая сумма действующих договоров лизинга	50.763,06	67.408,83	100.284,57
Объем нового бизнеса	В 2009 г.: 11.167,15	В 2010 г.: 31.268,62	За 9 мес. 2011 г.: 45.465,87
Объем полученных платежей	В 2009 г.: 13.200,25	В 2010 г.: 16.307,43	За 9 мес. 2011 г.: 17.591,92

Источник: данные компании

### Лизинговый портфель

На конец 2010 г. лизинговый портфель компании составил 45,157 млрд. руб. (вкл. НДС). Основной объем сделок в лизинговом портфеле компании составляют среднесрочные лизинговые сделки сроком от 3 до 5 лет. По истечении срока лизинга имущество, являющееся предметом договора лизинга, переходит в собственность лизингополучателя. На конец третьего квартала 2011 г. лизинговый портфель компании составил 77,63 млрд. руб. (вкл. НДС).

Структура лизингового портфеля по типам лизингополучателей на 01.10.2011, %



- ОАО "Газпром"
- Газотранспортные и Газодобывающие ДООО ГП
- Прочие компании группы Газпром
- Основные подрядные организации ОАО "Газпром"

**Финансовые показатели деятельности ООО «Газтехлизинг» по РСБУ и МСФО**

Финансовая отчетность ООО «Газтехлизинг» подготавливается как в соответствии с РСБУ, так и в соответствии с МСФО (с 2004 года). Отчетность по МСФО аудирована с 2006 года компанией БДО (BDO) - ведущей национальной аудиторско-консалтинговой группой. Аудит отчетности по РСБУ осуществляет с 2007 года аудиторская фирма ЗАО «МКД».

**Отчетность по РСБУ**

Последняя отчетная дата: **30.09.2011 г.**

Дата последней аудиторской проверки: **31.03.2010 г.** (аудит отчетности за **2010 год**)

**Бухгалтерский баланс ООО «Газтехлизинг», млрд. руб.**

Наименование строк баланса	На 31.12.2009	На 31.12.2010	На 30.09.2011
Внеоборотные активы	18,621	33,582	56,716
Оборотные активы	3,437	9,192	11,546
<b>Итого АКТИВЫ</b>	<b>22,058</b>	<b>42,774</b>	<b>68,262</b>
Капитал и резервы, в т.ч.	2,079	2,460	2,796
Уставный и добавочный капитал	1,531	2,030	2,400
Нераспределенная прибыль	0,548	0,430	0,396
Долгосрочные обязательства	15,612	33,272	53,077
Краткосрочные обязательства	4,367	7,042	12,389
<b>Итого ПАССИВЫ</b>	<b>22,058</b>	<b>42,774</b>	<b>68,262</b>

Показатели деятельности в соответствии с отчетностью по РСБУ, млн. руб.

Показатель	2009 г.	2010 г.	За 9 мес. 2011 г.
Чистые активы на конец отчетного периода	2.079	2.460	2.796
Выручка от реализации, без НДС	14.067	16.285	18.308
Чистая прибыль	518	381	336

Источник: аудированная отчетность по РСБУ

Отчетность по МСФО

Последняя отчетная дата: 31.12.2010 г.

Дата последней аудиторской проверки: 18.05.2010 г. (аудит отчетности за 2010 год)

Основные финансовые показатели ООО «Газтехлизинг» в соответствии с отчетностью по МСФО, млн. руб.

Показатель.	2006	2007	2008	2009	2010
Финансовый доход по лизингу	1.343	2.324	3.344	3.434	4.484
Чистая прибыль	209	499	515	373	496
Чистые инвестиции в лизинг	6.363	11.353	18.724	17.031	28.351
Валюта баланса	9.660	18.712	23.410	20.263	40.589
Чистые активы, приходящиеся на участников Компании	478	941	1.351	1.724	2.226

Источник: аудированная отчетность по МСФО

## Рыночная позиция

До 2008 г. *российский рынок лизинговых услуг* развивался стремительными темпами и опережал практически все основные финансовые секторы экономики. Совокупный объем нового бизнеса лизинговых компаний увеличивался с 2002 по 2006 гг. на 50-80% ежегодно. В 2007 г. прирост объема нового бизнеса достиг рекордного значения в 149,6%. В 2008 г. нестабильность на финансовых рынках негативно отразилась на деятельности лизинговых компаний: объем нового бизнеса лизинговых компаний в 2008 г. сократился на 27,8% и составил 720 млрд. руб. (в. 2007 г. - 997,5 млрд. руб.). По итогам 2009 года объем новых сделок на российском рынке лизинга сократился на 56,2% и составил по итогам года 315 млрд. руб. В то же время к концу года наметилась тенденция восстановления объемов рынка: 41% новых договоров были заключены в 4 квартале 2009 года.

По итогам 2010 г. прирост новых сделок продемонстрировал предкризисную динамику, сопоставимую с 2007 г. - сумма контрактов выросла в 2,3 раза по сравнению с 2009 г. Объем нового бизнеса в 2010 г. составил 725 млрд. руб. Совокупный лизинговый портфель на 01.01.2011 г. увеличился на 23% и составил 1108 млрд. руб.

Источник: Рейтинговое агентство «Эксперт РА»

### Индикаторы развития рынка лизинга

Показатели	2006	2007	2008	2009	2010
Объем нового бизнеса	399,6	997,5	720	315	725
Темпы прироста, %	83,8	149,6	-27,8	-56,2	130,2
Совокупный портфель лизинговых компаний	530	1.202	1.390	960	1.180
Темпы прироста, %	-	126,8	15,6	-31	23

Источник: Рейтинговое агентство «Эксперт РА»

Несмотря на усиление конкуренции в российской лизинговой отрасли со стороны аффилированных с крупнейшими банковскими группами компаний (ВТБ-Лизинг, Сбербанк Лизинг, ВЭБ-Лизинг) ООО «Газтехлизинг» по итогам 2010 года сохранило свои позиции по показателю объема нового бизнеса, по полученным лизинговым платежам и по величине лизингового портфеля.



Согласно исследованию российского лизингового рынка рейтингового агентства Эксперт РА по итогам 2010 г. компания заняла **6 место по величине лизингового портфеля, 4 место по объему нового бизнеса и 3 место по полученным платежам.**

По итогам 1 полугодия 2011 г. компания заняла **4 место по величине лизингового портфеля, 5 место по объему нового бизнеса и 3 место по полученным платежам.**

По итогам 9 мес. 2011 г. компания заняла **4 место по величине лизингового портфеля, 4 место по объему нового бизнеса и 4 место по полученным платежам.**



## Кредитный портфель

Заемное финансирование является основным источником средств для развития деятельности компании. На конец третьего квартала 2011 г. совокупный долг компании составил 59,925 млрд. руб. (на конец третьего квартала 2010 г.: 25,576 млрд. руб.).

Основными банками-партнерами компании являются Сбербанк, АБ РОССИЯ, ТрансКредитбанк, Банк Москвы, Собинбанк, Газпромбанк. Крупнейшими кредиторами компании на 01.10.2011 г. являются Сбербанк (44,49% кредитного портфеля), ОАО «АБ «РОССИЯ» (16,54% кредитного портфеля), ОАО «ТрансКредитБанк» (13,01% кредитного портфеля), ОАО «Банк Москвы» (11,91% кредитного портфеля). По состоянию на 01.10.2011 г. сроки обязательств по кредитному портфелю соответствовали лизинговому портфелю компании.

## Виды лизинга

ООО «Газтехлизинг» предлагает в лизинг все виды оборудования, требующего либо не требующего монтажа, недвижимое имущество. Реализуется схема лизинга объектов создаваемых в будущем.

### ■ Лизинг оборудования, не требующего монтажа (ОНМ)

**Классификация имущества, передаваемого в лизинг:** автомобильная и дорожно-строительная техника, железнодорожные составы и прочее оборудование для обслуживания ж/д комплекса, нефтегазовое, буровое и изыскательное оборудование, авиационное оборудование, промышленное оборудование, оргтехника и электронно-вычислительные комплексы, оборудование для контроля технологических процессов, лабораторная и административная мебель, любые виды имущества, относящиеся к категории основных средств.

#### Особенности схемы лизинга ОНМ

- Схема лизинга ОНМ предусматривает приобретение и передачу в лизинг Лизингодателем имущества (предмета лизинга), готового к эксплуатации.
- Схема не предусматривает проведение каких-либо дополнительных работ в отношении предмета лизинга.
- Схема возвратного лизинга ОНМ отличается от классической схемы переносом функции Поставщика на Лизингополучателя.

### ■ Лизинг оборудования, требующего монтажа (ОТМ)

**Классификация имущества, передаваемого в лизинг:** блочно-модульные котельные, дизельные электростанции в модульном исполнении, быстровозводимые здания модульного типа, различные системы обеспечения: кондиционирование, видеонаблюдение и контроль доступа, пожаротушение и сигнализация, бесперебойное электроснабжение, прочие комплексы оборудования, в т.ч. в модульном исполнении.

#### Особенности схемы лизинга ОТМ

- Схема предусматривает приобретение Лизингодателем оборудования, требующего проведения дополнительных работ по доведению его до состояния, пригодного к эксплуатации.
- К оборудованию, требующему монтажа, относится оборудование, вводимое в действие только после сборки его частей, прикрепления к фундаменту или опорам. В состав такого оборудования включается контрольно-измерительная аппаратура или другие приборы, предназначенные для монтажа в составе устанавливаемого оборудования.
- Расходные материалы, требуемые в рамках монтажа ОТМ, не включаются в состав основного оборудования, а учитываются в составе стоимости дополнительных работ.
- Дополнительные работы проводятся силами Подрядчика в рамках Договора подряда между Лизингодателем и Подрядчиком. По завершении дополнительных работ Лизингополучатель принимает предмет лизинга, готовый к эксплуатации, в лизинг. Стоимость дополнительных работ включается в состав лизинговых платежей.

#### ■ Лизинг объектов создаваемых в будущем (ОСБ)

"Ноу-хау" ООО «Газтехлизинг» является применение лизинга в отношении **объектов создаваемых в будущем**. Модель применима к широкому классу других объектов: здания производственного, складского и административного назначения, промышленные объекты, компрессорные станции, газоперекачивающие агрегаты, газогенераторы, электрогенераторы, объекты газотранспортной инфраструктуры, сети среднего и низкого давления и другие сооружения и имущественные комплексы.

Модель предусматривает создание готовых к передаче в лизинг производственных и инфраструктурных объектов («под ключ»), включая как производственные мощности, так и объекты недвижимости, с **длительным инвестиционным периодом**, либо реконструкцию указанных объектов в рамках инвестиционного проекта.

#### Особенности схемы лизинга объектов создаваемых в будущем (ОСБ)

- Схема предусматривает передачу в лизинг **объектов недвижимости, которые создаются** (в отношении которых производится реконструкция) силами Лизингодателя с привлечением соответствующих проектировочных/подрядных/строительных/надзорных организаций на основании заявки Лизингополучателя.
- Реализация проекта состоит из **инвестиционной стадии** (проектно-изыскательные работы, поставка оборудования, строительство либо реконструкция, монтажные и пуско-наладочные работы) и **периода лизинга** (как части эксплуатационной стадии).
- На **инвестиционной стадии** создание предмета лизинга осуществляется на основе **предварительного договора лизинга**. На **период лизинга** заключается **основной договор лизинга**.
- По действующему законодательству РФ для реализации сделки финансовой аренды (лизинга) Лизингодателю необходимо приобрести указанный Лизингополучателем предмет лизинга у продавца по **договору купли-продажи**. В соответствии с этим наряду с Лизингодателем к участию в проекте привлекаются: Заказчик-застройщик строительства объекта; Проектировщик; Генеральный подрядчик; Субподрядчики. Объекты, требующие реконструкции, на начальной стадии проекта выкупаются Заказчиком у Собственника. **Первоначальная стоимость объекта** формируется на балансе Заказчика строительства.
- При необходимости Лизингополучатель осуществляет **технический надзор** за ходом реализации всего проекта.
- Стоимость объекта, расходы на реконструкцию и др. возможные расходы включаются в состав **лизинговых платежей**.

#### ■ Лизинг объектов недвижимости (ОН)

#### Особенности схемы лизинга объектов недвижимости (ОН)

- Классическая схема предусматривает лизинг **готовых объектов недвижимости**.
- Лизинг объектов недвижимости, создаваемых в будущем.